

Universidad de San Luis, 1977



El proyecto de este Centro Universitario comprende un amplio programa de 40.000 m², a realizar en etapas: diversos edificios se desarrollan a lo largo de un conector –eje del conjunto– y espacios abiertos que van configurando el ámbito universitario. Rectorado, biblioteca central y auditorio; facultad de Ciencias de la Educación, de Física, Matemáticas, Ciencias Naturales y Química, Bioquímica y Farmacia, se desarrollan en edificios extendidos y de poca altura, manteniendo un módulo de 7,20 x 7,10 x 4 que normaliza la construcción y permite el intercambio de funciones en los locales, fijando así un crédito de unidad en todo el conjunto.

La primera etapa encarada fue el sector Rectorado-biblioteca y auditorio- rodeado por las facultades, en las cuales se destacan los núcleos verticales en las articulaciones de cada planta. Este sector se ha proyectado como unidad independiente, con jerarquía propia, manteniendo una correcta escala con el medio urbano en que se implanta. Los distintos edificios definen un espacio verde interior, en el corazón del Centro Universitario, donde se ubican las aulas magnas, mientras que es recorrido en un nivel más alto por el conector de circulación.

Ficha:

1er Premio Concurso Nacional de Antecedentes

Ubicación: San Luis, Provincia de San Luis.

Proyecto: Llauro, Urgell y Asociados. /Antonini, Schon, Zemborain, Arqs.

Asociado: Roberto Angeli, Arq.

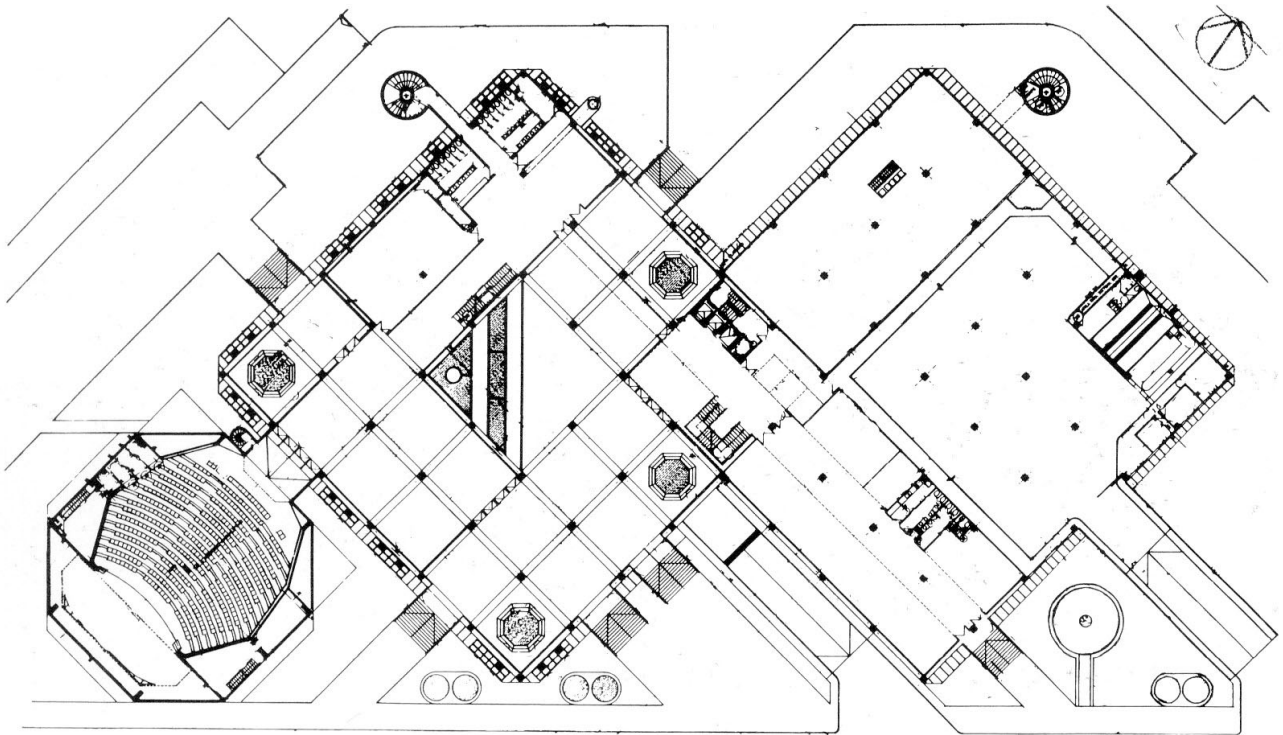
Coordinación General: C. Hernaéz, Arq.

Equipo de Proyecto: L. Ibarlucía, R. Muñiz, J. Rousillion, J. Pierantoni, Arqs.

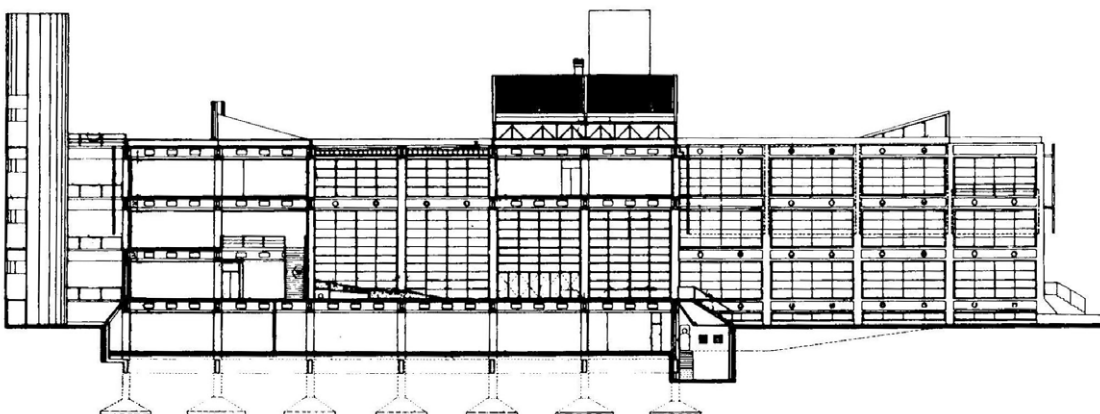
Asesores: Arturo J. Bignoli y Asociados, estructuras / Mackinlay, Vignaroli, Ings. Ins. Eléctricas / G. Lasalle, Ing., inst. termomecánicas / A. Rosmarín, carpinterías.

Comitente: Universidad Nacional de San Luis.

Superficie: 40.000 m² (Construída 1ra etapa, Rectorado, 9.000 m²).



Planta



Corte